



АРМЕНИЯ

Третьим успешным совместным проектом с одним из ведущих российских операторов сотовой связи на территории постсоветского пространства стала подготовка моделей Армении: региональной модели всей территории Армении с разрешением 50 м и улучшенных 2D моделей городов Ереван, Гюмри, Ванадзор.

Целью проекта является модернизация сети 3G оператора «Арментел», которая должна обеспечить значительное увеличение скорости передачи данных, а также улучшение качества связи.

Параметры модели (Региональной и городских 2D соответственно):

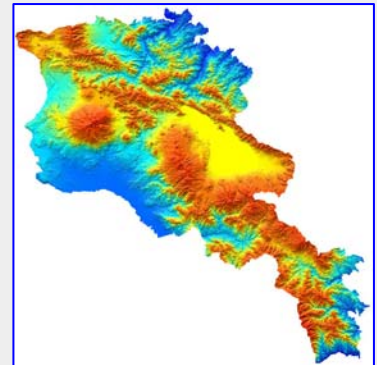
- Разрешение: 50 / 5 м
- Точность высот в модели рельефа: 10 / 3-5 м
- Планиметрическая точность (XY): 25-30 / 5-10 м
- Актуальность данных: 2009-2010 г.

Состав моделей:

- ЦМР
- Клаттерная модель:
 - Региональная модель: 13 классов
 - Городские модели: 16 классов
- Векторная модель – 8 классов
- Текстовые метки – 5 классов

Модели подготовлены на базе карт М 1:100,000; 1:10,000; 1:25,000 и спутниковых снимков SPOT 2-4 с разрешением 10 м, IRS P6 с разрешением 5-6 м, IRS P5 с разрешением 2.5 м

- Армения – 29 860 км²
- Ереван – 770 км²
- Гюмри – 270 км²
- Ванадзор – 110 км²



БЕЛАРУСЬ

Компания ВИЗИКОМ завершила разработку 11 3D моделей городов Беларуси – части масштабного проекта, включающего 3D модели 23-х городов: 5 областных центров и 18 городов с населением свыше 50 тыс. человек, для запуска сети 3G с поддержкой технологии HSPA+ ведущего мобильного оператора Беларуси. Модернизации сети оператора позволит предложить абонентам качественно новые услуги широкополосного доступа и обмена информацией. Далее оператор планирует обеспечить сетью третьего поколения все районные центры Беларуси.

Параметры Стерео модели г. Минска:

- Разрешение: 2 м
- Точность по вертикали (высота в ЦМР, Z): 2-3 м
- Планиметрическая точность(XY): 2-3 м
- Точность высотной модели строений: 2-3 м

Параметры Базовых моделей остальных 10 городов:

- Разрешение: 5 м
- Точность по вертикали (высота в ЦМР, Z): 2-3 м
- Планиметрическая точность(XY): 2-3 м
- Точность высотной модели строений: 5-7 м

Состав модели:

- Цифровая модель рельефа
- Модель использования территории (клаттеры) – 20 классов объектов
- Векторная модель – 8 классов объектов
- Высотная модель строений и растительности
- Текстовые метки – 4 класса объектов

- Минск - 260 км²
- Гродно - 94 км²
- Гомель – 150 км²
- Могилев – 127 км²
- Барановичи – 70 км²
- Бобруйск – 90 км²
- Жодино – 23 км²
- Лида – 40 км²
- Слуцк – 40 км²
- Докшицы – 13 км²
- Солигорск – 30 км²



РОССИЯ

В июле-августе наш архив 2D моделей российских городов пополнился еще 23 городами общей площадью 3500 кв.км.

Модели российских городов создаются и обновляются постоянно по мере выполнения этапов долгосрочного проекта по модернизации сетей ведущих российских операторов мобильной связи.

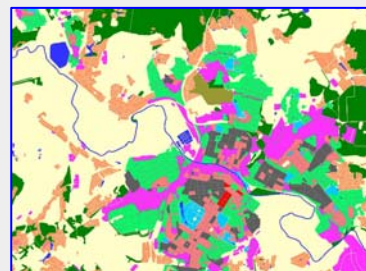
Параметры моделей:

- Разрешение: 20 м
- Точность по вертикали (высота в ЦМР, Z): 5 м
- Планиметрическая точность(XY): 15-20 м

Состав моделей:

- Цифровая модель рельефа
- Клаттерная модель – 13 классов объектов
- Векторная модель – 8 классов объектов
- Текстовые метки – 5 класса объектов

Актуальность данных: 2009-2010 г.г.



НЕПАЛ

Завершен первый этап проекта создания моделей Непала - 2D модели городов Катманду и Покхара в рамках сотрудничества с амбициозным Непальским оператором сотовой связи.

На втором этапе проекта, завершение которого планируется в октябре, будет подготовлена региональная модель всей территории страны.

2D модели городов построены с использованием спутниковых снимков Alos с разрешением 2.5 м и топографических карт 1:10,000/1:25,000.

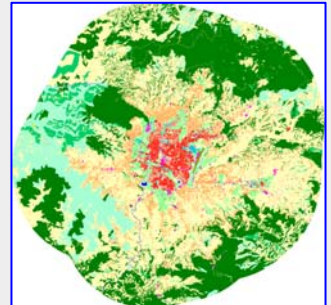
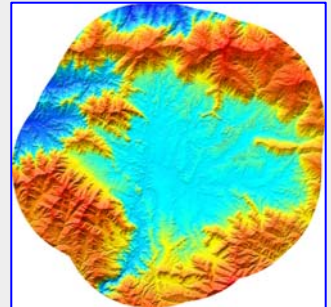
Параметры моделей:

- Разрешение: 5 м
- Точность по вертикали (высота в ЦМР, Z): 5 м
- Планиметрическая точность(XY): 10 м

Состав модели:

- Цифровая модель рельефа
- Клаттерная модель – 15 классов объектов
- Векторная модель – 6 классов объектов
- Ортоснимок

- Катманду - 960 км²
- Покхара – 870 км²



КАЗАХСТАН

В июле завершено создание 3D модели столицы Казахстана в рамках контракта с одним из казахских операторов который предоставляет услуги связи под известным европейским брендом.

Высокоточная модель построена с использованием стереопар спутниковых снимков и GPS-точек, что позволило достичь точности ± 2 м по всем параметрам модели.

3D модель г. Астана – еще один этап в реализации проекта нашей компании по созданию 3D моделей столиц и крупных городов всего бывшего постсоветского пространства

Параметры модели:

- Разрешение: 2 м
- Точность по вертикали (высота в ЦМР, Z): 2 м
- Планиметрическая точность(XY): 2 м
- Точность высот в модели строений: 2 м
- Точность высот в модели строений: 5 м

Состав модели:

- ЦМР
- Клаттерная модель – 20 классов
- Векторная модель – 8 классов
- Текстовые метки – 5 классов
- Высотная модель строений и растительности

- Г. Астана – 250 км²

